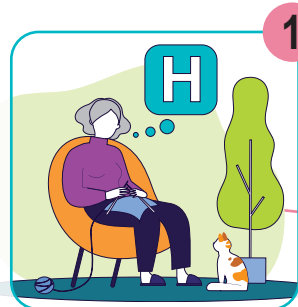


## Exemple



1

Francine doit se rendre à un rendez-vous à l'hôpital de Chaumont, lundi prochain

C'Mon Village propose deux allers-retours le lundi. Francine appelle l'agence Cmonbus pour réserver deux trajets : un aller et un retour



2

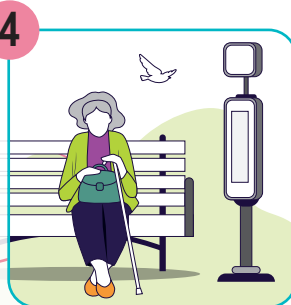
0800 23 50 37



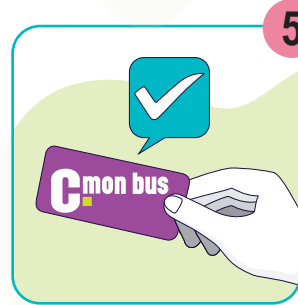
3

La veille de son départ, Francine reçoit la confirmation par SMS ou un appel en cas de ligne fixe et l'heure de son départ

Le lendemain, elle se rend à l'arrêt de bus, 5 minutes avant l'heure de passage prévu



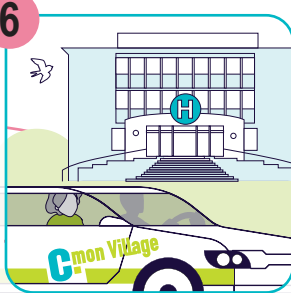
4



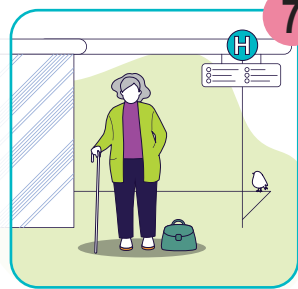
5

A l'heure indiquée lors de la confirmation, le véhicule arrive et Francine valide son ticket en montant

Le véhicule arrive à l'heure prévu au point central qu'est l'Hôpital de Chaumont



6



7

Une fois son rendez-vous terminé, Francine se rend à l'arrêt «Hôpital» pour réaliser son trajet retour à l'heure indiqué. Elle l'avait réservé en même temps que son trajet aller

Comment ça roule ?

# Cmon Village Chaumont Sud

Secteur 6

est un service de transport sur réservation qui vous permet, deux fois par semaine, de vous rendre à Chaumont, les lundis et mercredis.

Il y a deux types d'arrêts :

### Les points centraux

- Ils se situent à **Chaumont pour le secteur 6**
- Ils ont des horaires de départ et d'arrivée fixes.

### Les arrêts de bus

- Ils sont situés dans chaque commune du secteur.
- Ils n'ont pas d'heure fixe que ce soit à l'aller ou au retour, cela dépend des réservations.

Service sur réservation uniquement.

La réservation s'effectue au plus tard la veille de votre trajet (ou le vendredi pour les trajets du lundi) par téléphone au : **0800 23 50 37** de 10h30 à 13h et de 14h à 17h.

Vous recevrez une confirmation avec votre heure de départ par SMS ou par appel, en cas de ligne fixe, au plus tard la veille de votre trajet.

Bon à savoir :

- Vous pouvez vous rendre d'un arrêt de bus du secteur à un point central et inversement. **Vous ne pouvez pas voyager entre deux points d'arrêts du secteur.** Les horaires d'arrivée aux points centraux sont fixes, mais les horaires de départ et les temps de trajet varient en fonction du nombre de clients et de leur lieu de montée.

## Tarifs et titres

- Le service C'Mon village est accessible avec tous les titres de la gamme tarifaire.
- Vous pouvez acheter un Ticket Unité à bord du véhicule.
- Pour plus d'informations, veuillez contacter l'agence commerciale.

Tout savoir sur...

# Cmon Village

Transport sur réservation des villages

Secteur 6

Chaumont Sud

À partir du 4 septembre 2023, lundi et mercredi

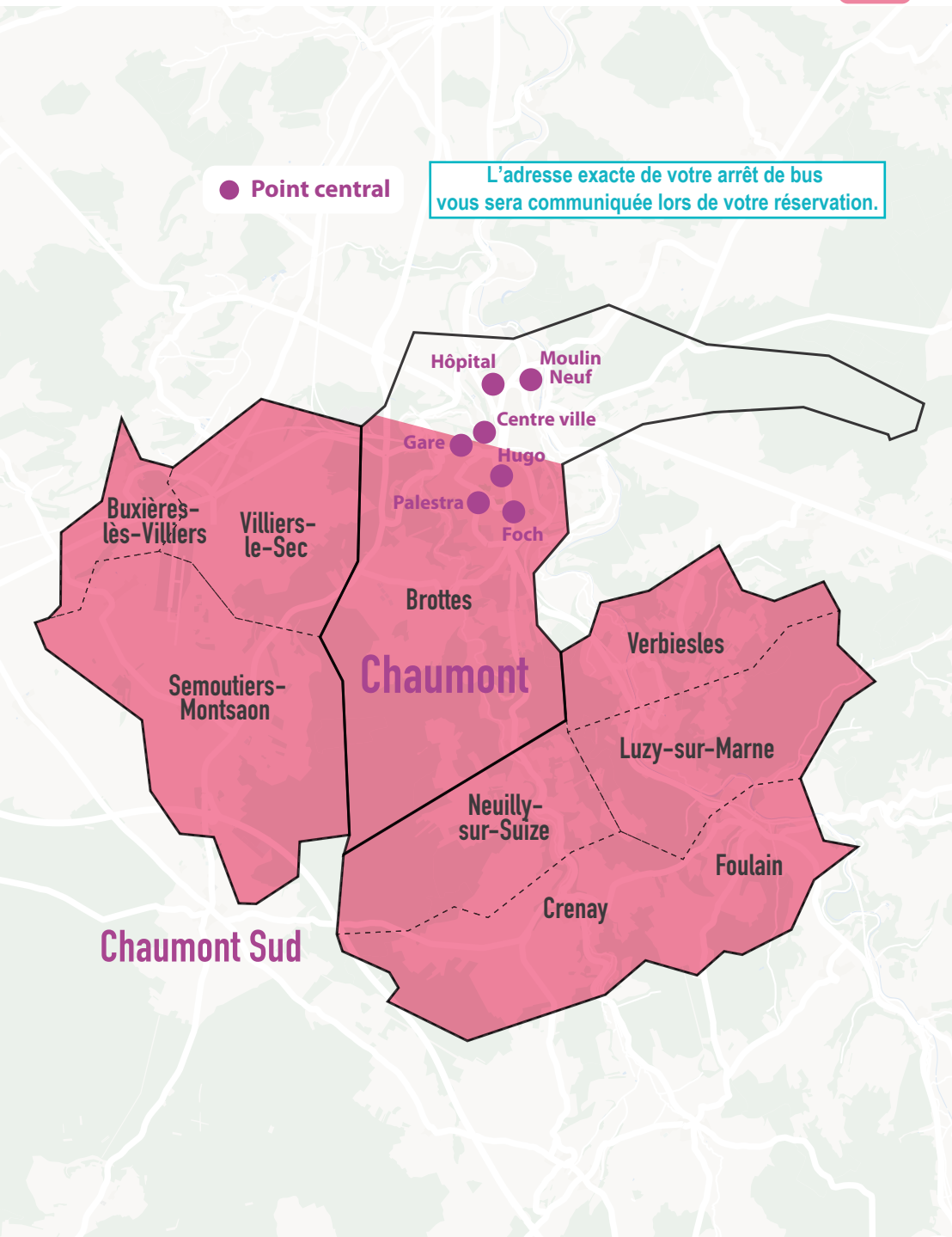
- Brottes
- Buxières-les-Villiers
- Chaumont
- Crenay
- Foulain
- Luzy-sur-Marne
- Montsaon
- Neuilly-sur-Suize
- Semoutiers
- Verbiesles
- Villiers-le-Sec

0800 23 50 37

Cmon Village

Cmon bus  
Réseau de transport en commun de l'Agglomération de Chaumont

# Chaumont Sud 6



L'adresse exacte de votre arrêt de bus vous sera communiquée lors de votre réservation.

## Horaires : Toute l'année, lundi et mercredi,



**Horaires d'arrivée sur les arrêts centraux au départ de tous les arrêts du secteur 6**

Chaumont - Hugo	09:09	13:09
Chaumont - Gare	09:13	13:13
Chaumont - Hôpital	09:20	13:20
Chaumont - Moulin Neuf	09:24	13:24
Chaumont - Centre-ville	09:30	13:30
Chaumont - Foch	09:32	13:32
Chaumont - Palestra	09:35	13:35



**Horaires de départ des arrêts centraux à destination de tous les arrêts du secteur 6**

Chaumont - Palestra	12:07	16:58
Chaumont - Foch	12:11	17:02
Chaumont - Hugo	12:13	17:04
Chaumont - Moulin Neuf	12:20	17:11
Chaumont - Hôpital	12:24	17:15
Chaumont - Centre-ville	12:28	17:19
Chaumont - Gare	12:30	17:21



Départ de votre arrêt :  
horaire précisé la veille  
par SMS ou par appel  
en cas de ligne fixe

## Communes et arrêts :

Communes
Brotttes*
Buxières-les-Villiers
Chaumont
Gens du voyage
Crenay
Foulain
Luzy-sur-Marne
Montsaon
Neuilly-sur-Suize
Semoutiers
Verbiesles
Villiers-le-Sec
Ecole
Poste
61ème RA

\*Pas de desserte de l'arrêt Brotttes les après-midis

Communes	Points centraux
Chaumont	Moulin Neuf
	Hôpital
	Centre ville
	Gare
	Hugo
	Foch
	Palestra



Agence CmonBus  
Gare SNCF  
52000 CHAUMONT

Horaires d'ouverture :  
Lundi au vendredi  
de 10h30 à 13h  
et de 14h à 18h30

Tout savoir :  
Flashez-moi  
avec votre  
smartphone



@ [www.cmonbus.com](http://www.cmonbus.com)  
☎ 0800 23 50 37

